

PAVILON B		
LEGENDA MÍSTNOSTÍ 1NP		
C.M.	NÁZEV MÍSTNOSTI	PLOCHA [m²]
B1.01	ZADVĚŘI	4,10
B1.02	CHODBA	25,40
B1.03	UMYVÁRNA MUŽI	6,60
B1.04	OKLAD	3,70
B1.05	PISOAR	7,40
B1.06	WC MUŽI	13,00
B1.07	SCHODIŠTĚ	12,30
B1.08	CHODBA	193,30
B1.09	KABINET	20,20
B1.10	TRÍDA	63,00
B1.11	KABINET	19,90
B1.12	KABINET	20,90
B1.13	TRÍDA	64,00
B1.14	TRÍDA	63,00

B1.15	KABINET	19,60
B1.16	TRÍDA	63,00
B1.17	TRÍDA	43,40
B1.18	CHODBA	89,60
B1.19	EKONOM	14,00
B1.20	SEKRETARIÁT	14,00
B1.21	ŘEDITEL	28,20
B1.22	UMYVÁRNA ŽENY	5,40
B1.23	WC ŽENY	1,80
B1.24	UMYVÁRNA MUŽI	3,40
B1.25	PISOAR	2,00
B1.26	WC MUŽI	2,00
B1.27	CHODBA	58,20
B1.28	SCHODIŠTĚ	12,40
B1.29	BULET	10,20
B1.30	SKLAD	10,50
B1.31	NEOBSAZENO	-
B1.32	NEOBSAZENO	-
B1.33	NEOBSAZENO	-
B1.34	ŠATNA 2	19,70
B1.35	SBOROVNA	55,00

LEGENDA POZNÁMEK - NOVÝ STAV

- 30) NA STÁVAJÍCÍ RASTR PODHLADU OSADIT 1x 12,5 mm DESKU SDK, PŘEMĚLIT
32) PROVEDENÍ PROSTUPU V NOVÉM SDK ZAKLUPU PODHLADU PRO OSAZENÍ REVIZNÍCH DVĚŘEK, VIZ PSV
33) OPATŘIT PENETRACI A 2 x BLOU MALBOU V CELÉ PLOŠE PODHLADU
34) ZPĚTNÁ MONTÁŽ RASTRU A KAZET PODHLADU. UVAŽOVAT DODÁVKU NOVÝCH KAZET V ROZSAHU 25% DOTČNÉ PLOCHY
35) KONCOVÝ PRŮVĚK WFI – PŘÍSAZEN K ŽB STROPU, DODÁVKA SLP
36) KONCOVÝ PRŮVĚK WFI – OSAZEN POMOCÍ SYSTÉMOVÉ SPONKY NA RASTRU KAZETOVÉHO PODHLADU, DODÁVKA SLP
37) KONCOVÝ PRŮVĚK WFI – OSAZEN POMOCÍ SYSTÉMOVÉ SPONKY NA PLECHOVÉM PODHLADU, NAD PODHLEDEM ZASUVKA SLP, DODÁVKA SLP
38) KONCOVÝ PRŮVĚK WFI – PŘÍSAZEN K HERAKUTOVÉMU PODHLADU, DODÁVKA SLP
39) OBJEKT C – VEDENÍ SLP V HALE OSADIT DO PANCEROVÉ OCHRÁNKY, DODÁVKA SLP
40) VEDENÍ SLP PŘISADIT V LÍSTĚ KE STÁVAJÍCÍMU PLECHOVÉMU PODHLADU, REZERVA NA KABELAŽ PRO MOŽNOST SKRYTÍ NAD PODHLEDEM. DODÁVKA SLP
41) V TRASE DEMONTOVANÉ STRUKTUROVANÉ KABELAŽE BUDE PROVEDENO ZAPRAVENÍ PO LÍSTÁCH A KOTVENÍ, PŘEVEDENA 2x MALBA. DODÁVKA STAVBY
42) MÍSTNOST KOMPLETNĚ OPATŘENA NOVOU BLOU MALBOU – STĚNY A STROP
43) APLIKACE PROTISLUŠNĚCÍ FÓLIE NA STÁVAJÍCÍ OKNA Z EXTERÉRU. SPECIFIKACE VIZ POHLEDY
44) PŘI NÁPOJENÍ NOVÉ A STARÉ OMÍTKY JE TŘEBA APLIKOVAT VÝZTUŽNOU SÍTKU V ŠÍŘCE 300 mm
45) NOVÝ SOKL – PVC LÍŠTA VÝŠKY 50 mm
46) NOVÝ SOKL – KERAMICKÁ DLAŽBA VÝŠKY 100 mm – POUŽIT STÁVAJÍCÍ Z BOURACÍ PRÁCE
47) DOPLNĚNÍ PODLAHY Z KERAMICKÉ DLAŽBY VE VYBOURANÉM STAVBNÍM OTVORU

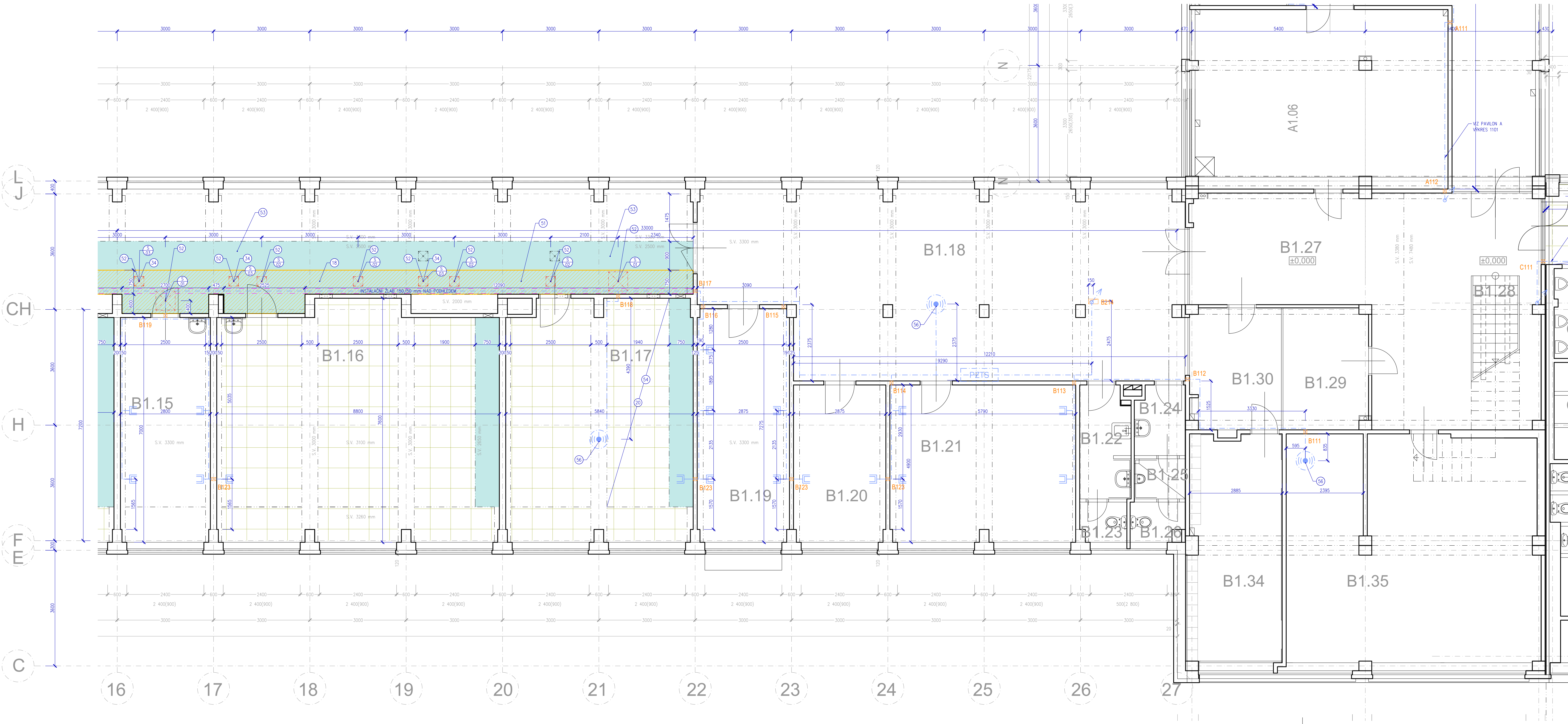
- 68) PODIŘZTÍ STÁVAJÍCÍHO DŘEVĚNÉHO DVĚRNÍHO KŘÍDLA
69) OBNOVIT ŽLUTÝ OMYVATELNÝ NÁTER V CHODBĚ 1NP PAVILONU E, VÝŠKA 1500 mm
70) NOVÁ ANTISTATICKÁ PODLAHA V 1NP POD SERVERY, VČETNĚ SOKLUK Z PVC LÍŠTY VÝŠKY 50 mm
71) OČIŠTĚNÍ STÁVAJÍCÍHO BETONOVÉHO STROPU
72) TĚMISÍ PODLOŽKA TL. 5 mm
73) NOVÁ BETONOVÁ MAZANINA C20/25 TL. 95 mm, VČETNĚ KARI SÍTE 100/100/6 mm
74) PENETRACE
75) SAMONIVELAČNÍ ŠTERKA cca 2 mm
76) DISPERZNÍ LEPIČKA TL. 2 mm
77) OSADIT NOVE OCELOVÉ NOSNÍKY NA ČELNÍ PLECHY VIZ DETAIL A VÝPIS ZAMĚKNOVÝCH VÝROBKŮ
78) OPRAVA OMÍTKY STROPU V MÍSTĚ OSAZENÍ NOSNÍKŮ
79) NOVÁ ANTISTATICKÁ PODLAHA V 5.NP, VČETNĚ SOKLUK Z PVC LÍŠTY VÝŠKY 50 mm
80) OČIŠTĚNÍ STÁVAJÍCÍHO BETONOVÉHO STROPU
81) TĚMISÍ PODLOŽKA TL. 5 mm
82) NOVÁ BETONOVÁ MAZANINA C20/25 TL. 45 mm, VČETNĚ KARI SÍTE 100/100/6 mm, PO OBVODU DILATOVAT
83) PENETRACE
84) SAMONIVELAČNÍ ŠTERKA cca 2 mm
85) DISPERZNÍ LEPIČKA TL. 2 mm
86) SERVER OSADIT NA ANTIVIBRAČNÍ PODLOŽKU TL. 11 mm
87) NOVÁ PRŮCHA – POZINKOVANÁ KONSTRUKCE, 2x ZÁKLUP SDK, MINERÁLNÍ VLNÁ 40 mm
88) PLASTOVÁ PŘECHODOVÁ LÍŠTA K SDK NA CELOU VÝŠKY MÍSTNOSTI
89) DOPLNĚNÍ PODLAHY Z KERAMICKÉ DLAŽBY
90) ZAJEDNĚNÍ STAVBNÍHO OTVORU Z KERAMICKÝCH PRŮCHŮV TL. 115 mm, OPATŘIT OMÍTKOU V TĚLOŠTĚ DLE NAVAZUJÍCÍ STĚNY cca 25 mm, PENETRACE, MALBA

- 91) NOVÁ ANTISTATICKÁ PODLAHA NÁŠAPNÁ VÝSTVA
92) OČIŠTĚNÍ STÁVAJÍCÍHO BETONOVÉHO MAZANINY
93) PENETRACE
94) SAMONIVELAČNÍ ŠTERKA cca 10 mm
95) DISPERZNÍ LEPIČKA TL. 2 mm
96) ANTISTATICKÉ VINYLÓVÉ ČTVERCE TL. 2 mm
97) PVC POD STÁVAJÍCÍM SERVEREM ODEMÁVAT PVC ŠNÓRU PRO NÁPOJENÍ NA NOVOU PODLAHU
98) NA CHODBĚ 1NP PAV. E – V DOZDÍVCE OTVORU DOPLNIT RELIÉFNÍ OMÍTKU A OMYVATELNÝ NÁTER ŽLUTÝ ODSÍN, VÝŠKA 1500 mm
99) NOVÁ HLUKOVÁ PODLAHOVÁ PŘECHODOVÁ LÍŠTA V MÍSTĚ DVĚŘI
100) NOVÁ OMÍTKA NA STĚNÁCH A STROPU V CELÉ MÍSTNOSTI
101) NOVÝ OKLAD PARAPETU HLBOUKY 150 mm, ODSÍN BĚLÝ, VIZ VÝPIS TRuhlářských VÝROBKŮ
102) NOVÁ STĚNA Z KERAMICKÝCH PRŮCHŮV TL. 115 mm, VČETNĚ OMÍTKY A MALBY
103) HRUBÉ ZAPRAVENÍ PODLAHY PO TRASE SLABOPROUDU A U PODLAHOVÉ KRABICE
104) NOVÉ ZARÍZENÍ PRO VIDEOKONFERENCE, DODÁVKA TECHNOLOGIE
105) STUPACÍ TRASA SLABOPROUDU, VEDENO V LÍSTĚ – DODÁVKA SLP. STAVBA DODÁ VÝMABU SLP 500 mm
106) PŘELOŽENÍ VYPÍNAČE OSVĚTLENÍ V 7.NP, DODÁVKA EL
107) STUPACÍ TRASA CHLADIVA. STAVBA VYTVOŘÍ SDK OPLÁŠTĚNÍ – ZÁKLUP 12,5 mm, POZINK. K-CE 50 mm, KERAM. SOKLIK, MALBA
108) VEDENÍ EL A CHL POD STROPEM – SDK OPLÁŠTĚNÍ – ZÁKLUP 12,5 mm, POZINKOVANÁ KONSTRUKCE, MALBA
109) VEDENÍ EL A CHL POD STROPEM – VE ŽLABU – DODÁVKA CHL
110) VEDENÍ EL A SLP POD STROPEM – VE ŽLABU – DODÁVKA EL/SLP
111) ZACHYTIT ŽLAB POD STÁVAJÍCÍ KANALIZÁCI NÁPOJIT DO STÁVAJÍCÍ KANALIZACE PŘES NOVOU ZAPACHOVOU UZÁVĚRU

- 96) STAVBA PŘEVÉDE VÝMABU STĚN A STROPŮ V TRASE NOVÝCH VEDENÍ TÍŽI V ŠÍŘCE 1 m
97) DOPLOUČENÍ TURNIKETŮ DO PZTS PŘES NOVÝ EXPANDER VEDENÍ OD ČTEČEK A DTVRACĚ JSOU JŽ STÁVAJÍCÍ A UKONČENÝ NA RECEPCI – DODÁVKA SLP

LEGENDA POZNÁMEK - BOURACÍ PRÁCE

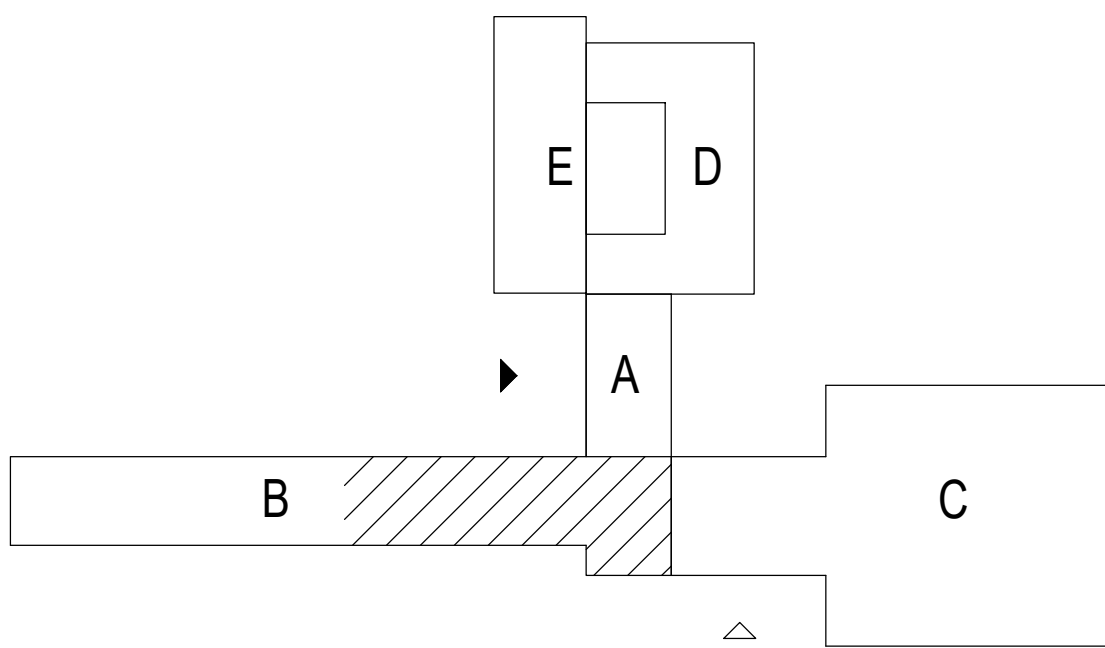
- 101) STÁVAJÍCÍ DŘEVĚNÁ DVĚŘNÍ KŘÍDLA VYVĚST
102) VYBOURÁNÍ OCELOVÉ LISOVANÉ ZÁRUBNĚ VČETNĚ DŘEVĚNÉHO PRAHU
103) OSTRANĚNÍ NÁŠAPNÉ VÝSTVY Z PVC VČETNĚ PVC SOKLUK
104) OSTRANĚNÍ NÁŠAPNÉ VÝSTVY Z KERAMICKÉ DLAŽBY VČETNĚ KERAMICKÉHO SOKLUK VÝŠKY 100 mm
105) OSTRANĚNÍ KERAMICKÉHO OKLADU NA STĚNĚ, VÝŠKA 1500 mm
106) DEMONTÁŽ REVIZNÍCH PLECHOVÝCH DVĚŘEK DO ŠACHTY, VČETNĚ RÁMEČKŮ, ROZMĚR 200 / 300 mm
107) DEMONTÁŽ REVIZNÍCH PLECHOVÝCH DVĚŘEK DO ŠACHTY, VČETNĚ RÁMEČKŮ, ROZMĚR 600 / 600 mm
108) DEMONTÁŽ ZARÍZOVACÍCH PŘEDMĚTŮ VČETNĚ ČÁSTIČNÉ DEMONTÁŽE/ZASLEPENÍ VODOVODNÉHO POTRUBÍ A ODPADNÍHO POTRUBÍ
109) DEMONTÁŽ ELEKTRONSTALACE SLABOPROUDU – VYPÍNAČE, OSVĚTLENÍ ZASUVKY, DODÁVKA EL
110) DEMONTÁŽ ELEKTRONSTALACE SLABOPROUDU, DODÁVKA EL
111) ZŘÍZENÍ DOČASNÉHO MONTÁŽNÍHO OTVORU POD ŠACHTY, 300/300 mm, ZPĚTNÉ ZAPRAVENÍ
112) VYBOURÁNÍ VYZNAČENÝCH CHEMELNÝCH PRŮCHŮ, ZAPRAVENÍ OMÍTKY A MALBY V MÍSTĚ NÁPOJENÍ PRŮCHY NA OKOLNÍ KONSTRUKCE
113) V OZNAČENÝCH MÍSTNOSTECH OSTRANĚNÍ MALBY ZE STÁVAJÍCÍCH STĚN
114) V ŘEŠENÝCH MÍSTNOSTECH OSTRANĚNÍ PORUŠENÝCH OMÍTEK ZE STĚN A STROPŮ V ROZSAHU 30 %
115) DOZDIT OČIŠTĚNÍ STAVBNÍHO OTVORU Z KERAMICKÝCH PRŮCHŮV TL. 115 mm, OSADIT OCELOVÝ PŘEKLAD 2 x L 50/70 mm, ZAMONTÁŽ
116) ZŘÍZENÍ STAVBNÍHO OTVORU V CHELNÉ PRŮČCE, ZAPRAVENÍ OČIŠTĚNÍ A NADPRAŽÍ
117) ROZŠÍŘENÍ STÁVAJÍCÍHO STAVBNÍHO OTVORU V CHELNÉ PRŮČCE, ZAPRAVENÍ OČIŠTĚNÍ A NADPRAŽÍ
118) PAVILON B – 1NP – DEMONTÁŽ SDK DESEK PRO PROVEDENÍ PATEŘNÍ TRASY STRUKTUROVANÉ KABELAŽE PLOCHA 50 m2
119) PAVILON B – 2NP – DEMONTÁŽ SDK DESEK PRO PROVEDENÍ PATEŘNÍ TRASY STRUKTUROVANÉ KABELAŽE PLOCHA 53,6 m2
120) DOČASNÁ DEMONTÁŽ KAZET A NOSNÝCH RASTROVÝCH PODHLADU PRO PROVEDENÍ STRUKTUROVANÉ KABELAŽE
121) V ŘEŠENÝCH KANCELÁŘÍCH A UČEBNÁCH BUDE DEMONTOVÁNA STÁVAJÍCÍ STRUKTUROVANÁ KABELAŽ, DODÁVKA PROFESÍ SLP
122) STÁVAJÍCÍ RACK NUTNO ZACHYTOVAT V CHODU BEHEM STAVBNÍCH PRÁCI – DŮSLEDNĚ OCHRÁNIT PROTI PRAŠNOSTI, DODÁVKA STAVBY
123) VYBOURÁNÍ ODRÁŽKY DO STÁVAJÍCÍ PODLAHY PRO VEDENÍ SLABOPROUDU, Š. 50 mm, HL. 50 mm
124) VYBOURÁNÍ ŠACHTY DO STÁVAJÍCÍ PODLAHY PRO OSAZENÍ PODLAHOVÉ KRABICE SLABOPROUDU, HL. 50 mm
125) OŠKRBÁNÍ MALBY A OMÍTKY NA SPONNÍM LICI STROPU NAD 1.PP V MÍSTĚ BUDOUCÍCH OCELOVÝCH NOSNÍKŮ
126) VYBOURÁNÍ KOMPLETNÍ SKLADBY PODLAHY PŘEDPOKLÁDANÉ TL. 100 mm, AŽ NA HORNÍ LIC STROPU
127) VYBOURÁNÍ KOMPLETNÍ SKLADBY PODLAHY (KERAMICKÁ DLAŽBA), PŘEDPOKLÁDANÉ TL. 50 mm, AŽ NA HORNÍ LIC STROPU
128) VYBOURÁNÍ KOMPLETNÍ SKLADBY PODLAHY (PVC), PŘEDPOKLÁDANÉ TL. 50 mm, AŽ NA HORNÍ LIC STROPU
129) VYBOURÁNÍ NADSVĚTLUKU Z LUXFERU
130) KOMPLETNÍ OSTRANĚNÍ MALBY A OMÍTKY NA STĚNÁCH A STROPECH
131) DEMONTÁŽ OKLADU VNITŘNÍHO PARAPETU
132) DEMONTÁŽ VESTAVĚNÉ SKŘÍNE
133) PŘI PODLAZE VYBOURAT MONTÁŽNÍ OTVOR 500/500 mm PRO NÁPOJENÍ KONDENZÁTU DO KANALIZACE, ZPĚTNÉ ZEDNICKY ZAPRAVIT
134) DEMONTÁŽ STÁVAJÍCÍCH REVIZNÍCH DVĚŘEK V PODHLEDU, DODÁVKA A MONTÁŽ NOVÝCH DVĚŘEK VIZ VÝPIS DOPLNĚVÝCH VÝROBKŮ



LEGENDA

- STÁVAJÍCÍ KONSTRUKCE
BOURACÍ KONSTRUKCE
NOVÉ KONSTRUKCE
NOVÉ ZAMĚKNOVÉ KONSTRUKCE
PROSTUPY PRO NAVRŽENÉ VEDENÍ TÍŽI
VIZ VÝPIS PROSTUPŮ
NOVÉ PRVKY SLABOPROUDU – VIZ PROFESÍ SLP
NOVÉ PRVKY ELEKTRONSTALACE – VIZ PROFESÍ EL
NOVÉ PRVKY OHLAŽENÍ – VIZ PROFESÍ CHL
INSTALAČNÍ ŽLAB – DODÁVKA PŘÍSLUŠNÉ PROFESIE
NOVÉ KANALIZAČNÍ POTRUBÍ ODVOD KONDENZÁTU
VIZ PROFESÍ CHL
NOVÉ PRVKY VIDEOKONFERENCE VIZ D.1.4.9

ORIENTAČNÍ SCHEMA



ETAPA II.

Projektant	Atelier WIK s.r.o., Rožického náměstí 6, 618 00 Brno, tel: 602 282 845, e-mail: atelier@wik.cz	Datum	06/2023
Autor návrhu	-	Formát	12 x A4
HPP	ING. RADEK MALČEK	Stupeň	DPS
Zodpovědný projektant	ING. RADEK MALČEK	Č. zakázky	23_001
Vypracoval	ING. MAREK NETUKA	Mřítko	1:50
Kontroloval	ING. ARCH. VIT VENCOUR		
Investor	SOŠ INFORMATIKY A SPOJŮ A SOU KOLÍN, Jaseňská 828, 280 90 Kolín, IČ 66493030		
Název akce	VYBUDOVÁNÍ JCE IB SOŠ INFORMATIKY A SPOJŮ A SOU KOLÍN Jaseňská 828, 280 90 Kolín; parc. č. st. 5184, 5185, 5186, 5429, 5427, k.ú. Kolín	Č. soupravy	
	D.1.1. ARCHITEKTONICKO - STAVEBNÍ ŘEŠENÍ PAVILON B - PŮDORYS 1.NP - VÝCHODNÍ ČÁST	Č. výkresu	D.1.1.2.12018